



**НОРНИКЕЛЬ**

**Инциденты из будущего,  
или к чему готовиться уже  
сейчас**





# Бум атак эксплуатации доверия в 2024

Third party risk management внедряется с 2013 года

## Стандарты:

- ISO 27001
- ISO 22301
- Cobit
- PCI DSS

## Сертификации:

- CISSP
- CISA
- CISM

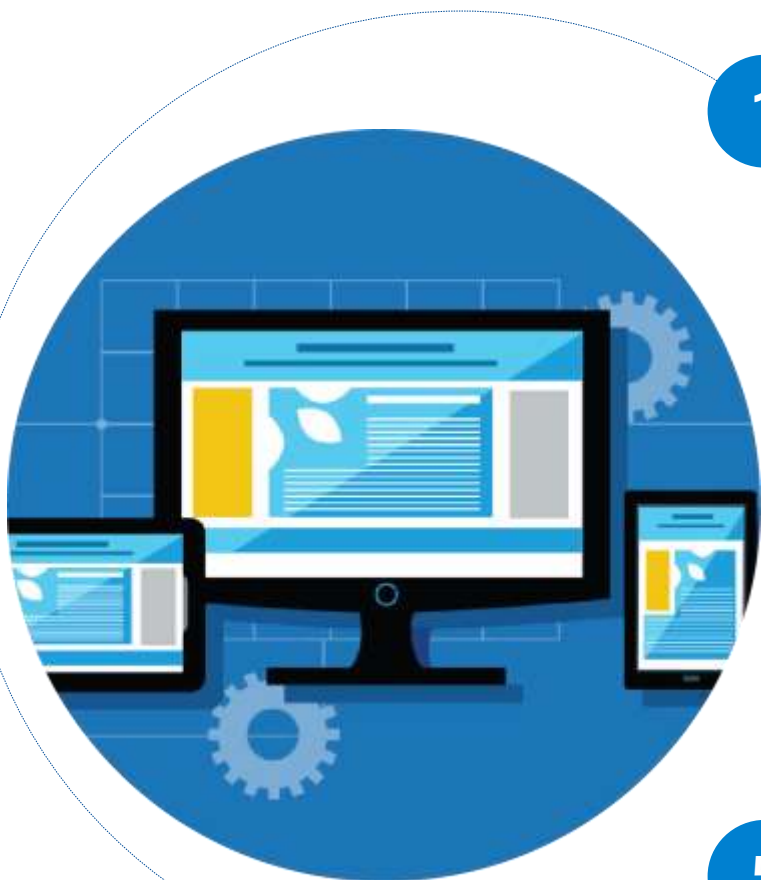


Атаки через подрядчиков в ТОП-3 наиболее часто используемых начальных векторов в **2024** году



Почему ранее активно этой темой не занимались?

# Атаки на цепочку поставок



1

**Средства защиты информации**

2

**Агентское ПО**

3

**Открытые библиотеки, используемые в разработке**

4

**Библиотеки, используемые в сторонней разработке**

5

**Атаки на оборудование**

Что делать в случае взлома разработчика?

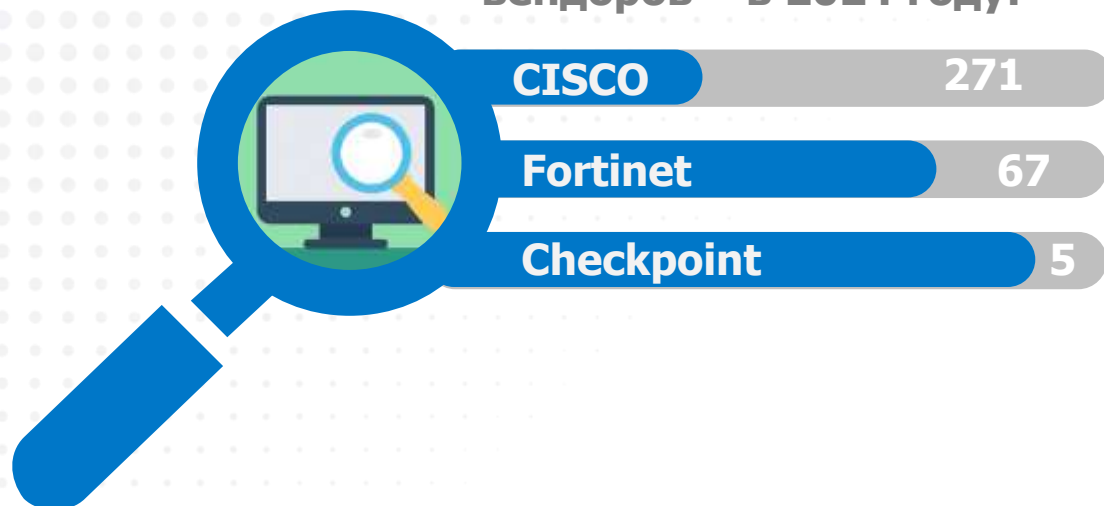
У скольких ваших поставщиков ПО внедрен процесс безопасной разработки?

Прописана ли ответственность за наличие в ПО вредоносного содержимого в договорах?



# Эксплуатация уязвимостей ПО

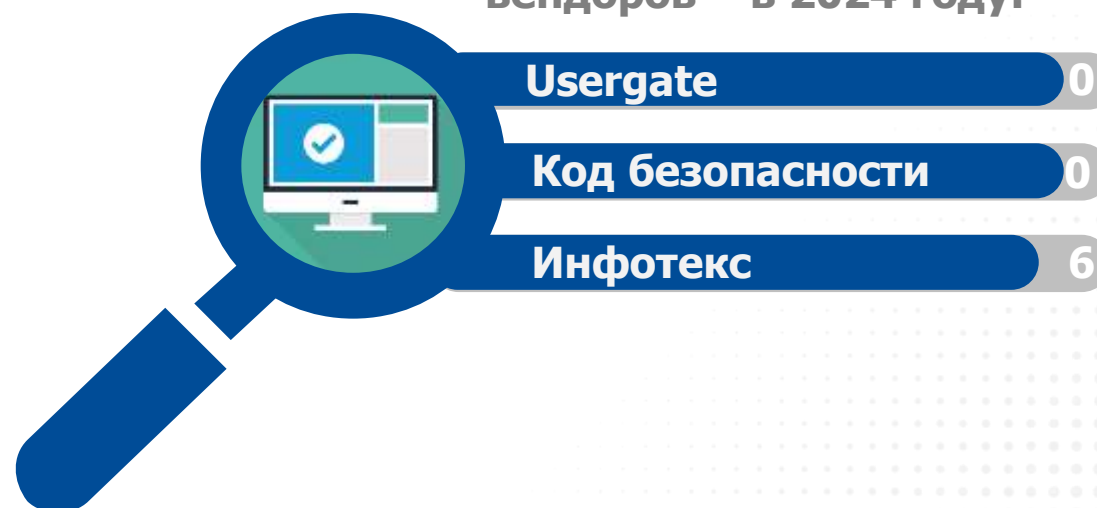
Количество уязвимостей западных вендоров \* в 2024 году:



За 2022 и 2023 года Google выплатила более **\$12 млн** исследователям.

**9 уязвимостей** обнаружено в одном из сетевых устройств, в рамках работы Исследовательской лаборатории Норникеля

Количество уязвимостей отечественных вендоров \* в 2024 году:

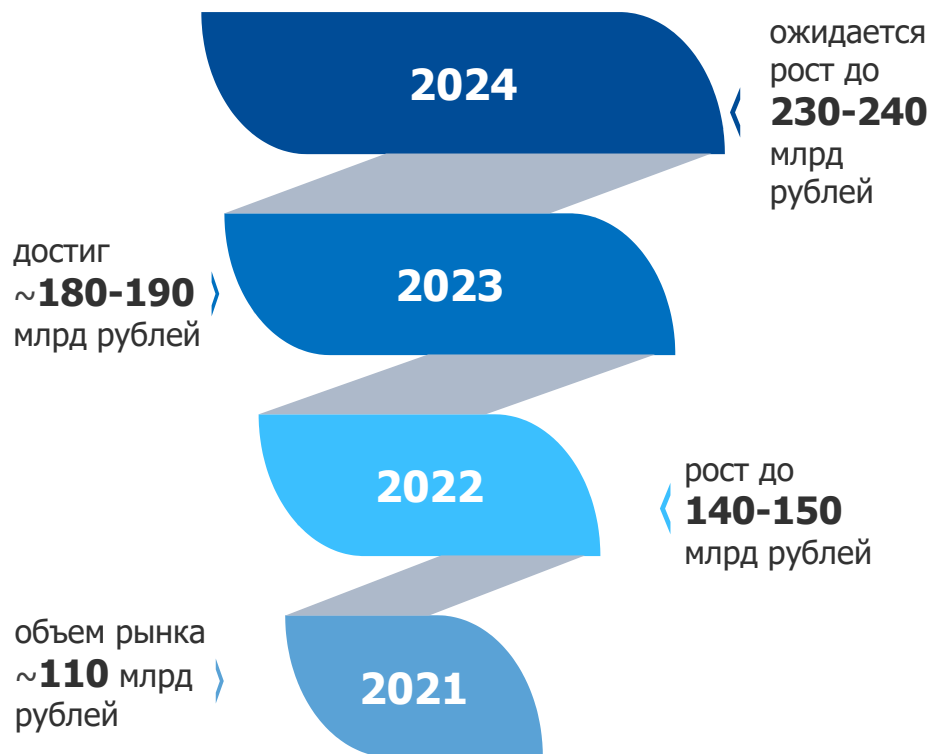


\* взято с [cvedetails.com](https://cvedetails.com) и [bdu.fstec.ru](https://bdu.fstec.ru)

# Атаки на облачные инфраструктуры



## Общий рост рынка



## Факторы роста

- Импортозамещение зарубежных решений
- Цифровая трансформация бизнеса
- Необходимость оптимизации IT-затрат
- Развитие законодательства в сфере хранения данных



Самая частая причина инцидентов в облачной инфраструктуре - неправильная конфигурация:

**35%**

Открытые хранилища данных

**15-17%**

Ошибки в настройках сетевой безопасности

**20%**

Неправильные настройки прав доступа

**13%**

Незащищенные API



## Общие тренды



**Рост объема утечек ПДн**



**Увеличение стоимости выкупа**



**Использование ИИ при подготовке атак**



**Рост атак на личные аккаунты и сервисы работников**